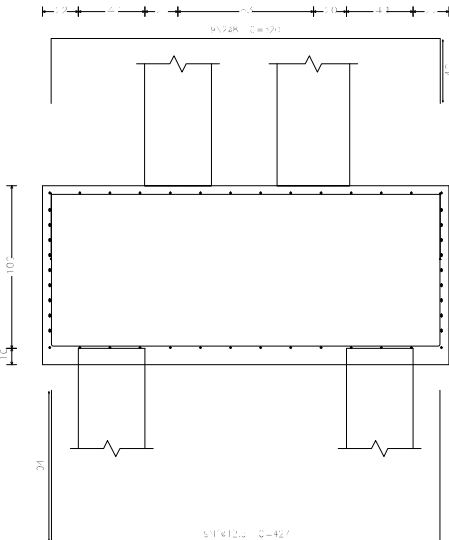
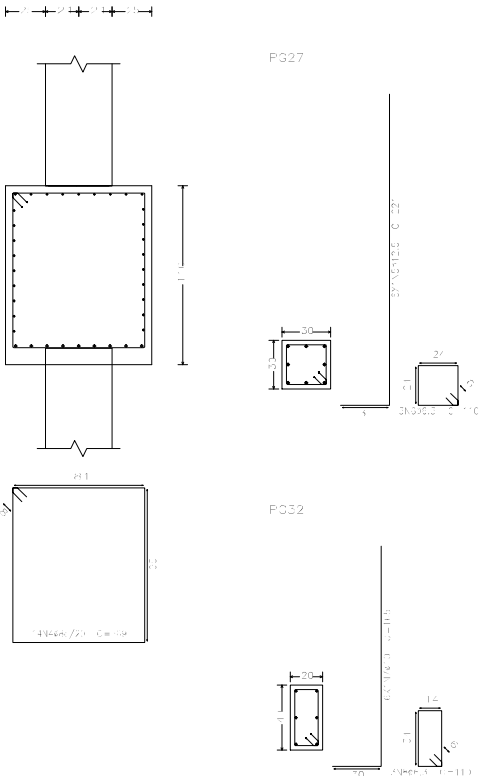


765-766), (P90-P91), (P926-P931), (P937-P932),



Estados: Reiz 4' 0mm



Resumo da Fundação	Comp. total (m)	Peso (kg)	Total
0-10	115,8	29	
10-20	610,0	241	
20-30	753,4	464	
30-40	308,7	384	1128

[illegible][illegible]

Resumo / g Fundação Fundação	Comp. de (m)	Peso (kg)	Total
CA-00 #6.3	15.8	29	
#8	010.0	241	
#10	753.4	464	
#12.5	398.7	384	1118

NOTAS GERAIS

1 - Todas as estacas são tipo raiz com diâmetro de 410mm tendo o seu comprimento médio de 14m. Tal comprimento deverá ser confirmado por furos complementares na fase de execução da obra.

2 - Resistência mínima do concreto aos 25 dias: 30MPa
Fator água cimento <0,55
Classe de agressividade: II
Cobrimento: 5cm

[illegible]